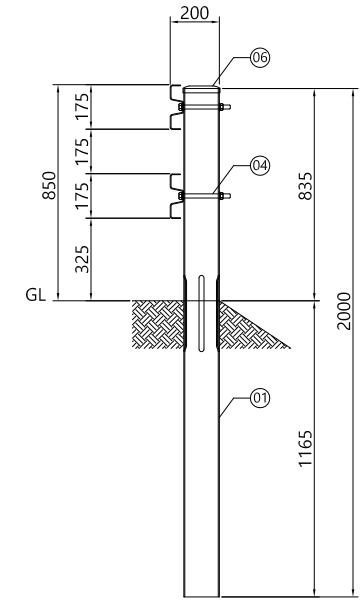
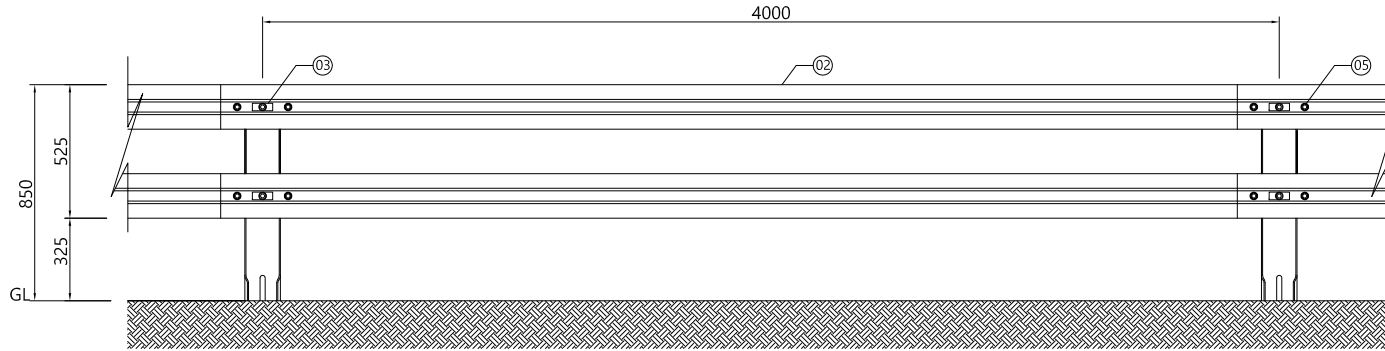
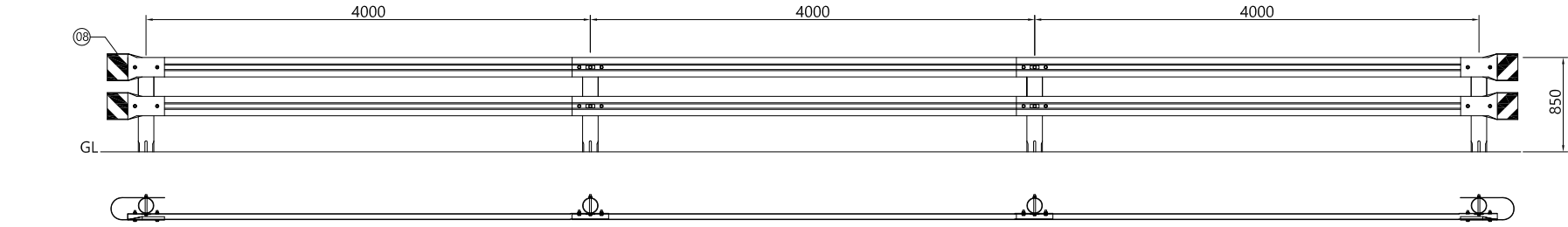
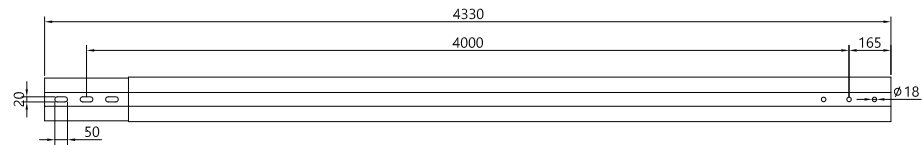


# 개방형 가드레일 - 노측용(성토부) SB2등급

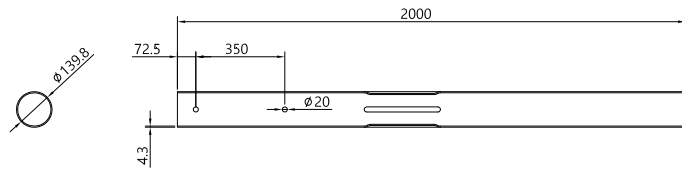
H850 x W4000 (OGS-SB2-W)



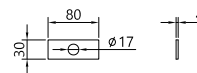
## 레일



## 지주



## 사각와셔



## 단부

NO	품명	규격	재질	단위	수량	비고
12	지주캡	Ø139.8용	-	개	0.5	개소당 아연도금마감 or 분체도장마감
11	연결 B/N	Ø16 x 80	4.8(KS B 0233)	개	4	
10	취부 B/N	Ø16 x 190	4.8(KS B 0233)	개	1	
09	사각와셔	80 x 30 x 4.0t	SS275(KSD3503)	개	1	
08	라운드레일	243 x 1075 x 3.2t	SS275(KSD3503)	개	2	
07	지주	Ø139.8 x 2000 x 4.3t	SGT275(KSD3566)	개	0.5	

## 개방형가드레일(성토부) - SB2등급

NO	품명	규격	재질	단위	수량	비고
06	지주캡	Ø139.8용	-	개	1	개소당 아연도금마감 or 분체도장마감
05	연결 B/N	Ø16 x 38	4.8(KS B 0233)	개	4	
04	취부 B/N	Ø16 x 190	4.8(KS B 0233)	개	2	
03	사각와셔	80 x 30 x 4.0t	SS275(KSD3503)	개	2	
02	레일	175 x 4330 x 3.0t	SS275(KSD3503)	개	2	
01	지주	Ø139.8 x 2000 x 4.3t	SGT275(KSD3566)	개	1	

\*방호울타리의 구조적 성능은 Base Metal에 의해 결정되고 방식처리 및 도장유무는 구조적 성능에는 영향이 없다.  
 1. 방호울타리 도장은 도로안전시설 설치 및 관리지침 차량방호안전시설(국토교통부) 2.4.3항 액체 기준에 따른다.  
 2. 방식처리는 도로안전시설 설치 및 관리지침 차량방호안전시설(국토교통부) 2.4.4항 방식처리 기준에 따른다.  
 일반적으로 KSD8308 아연도금을 하지만 내식성능이 아연도금법 이상으로 입증된 소재나 방청, 방식처리 방식이면 사용할 수 있다.

사업명	시설/공구	건설분야	건설단계	R1 개정번호	날짜	개정내용	과업책임자	분야별책임자	설계자	위치정보	축척	도면명	개방형가드레일 H850 x W4000 (성토부)
										모델명	OGS-SB2-W	편철번호	